

MYHOME  
目指したのは自宅のくつろぎ。  
HOTEL.

VIA INN

下 関  
SHIMONOSEKI



JR西日本グループ

# VIA INN 下関 SHIMONOSEKI



VIA INN SHIMONOSEKI

JR下関駅東口徒歩約3分。



## Access

海峡のまち、しものせきで、  
思い通りの旅をお楽しみください。



海峡メッセ下関  
海峡ゆめタワー  
ホテルより徒歩で

約5分



唐戸市場  
しものせき水族館海響館  
ホテルより車利用で

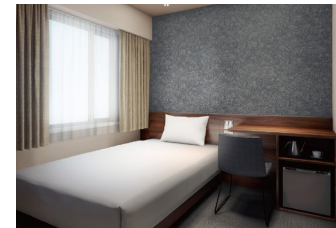
約10分

## Floor&Room Guide

万全のセキュリティで、安心してお過ごし頂けます。

9F~11F	客室
8F	客室、自動販売機、コインランドリー
2F~7F	客室
1F	フロント、朝食会場、自動販売機
BF	大浴場「維新の湯」、立体駐車場入口、自動販売機

・全室禁煙(1Fに喫煙所)



スタンダード  
シングル  
ダブル仕様の広めのベッドを設置しています。最も数の多いお部屋です。

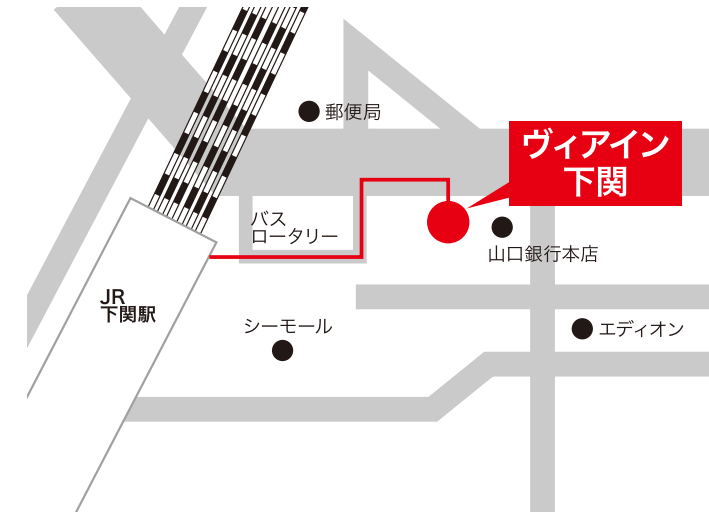


ツイン  
最も広いお部屋です。50型の大画面テレビを設置しています。



デラックス  
ダブル  
広い空間に幅の広いベッドで、2名様に最適のお部屋です。

## Traffic Guide



●JR「下関駅」(東口)より徒歩約3分

## Room

	ベッド幅(cm)	部屋面積(m)
●スタンダードシングル	140	12-13
●エコノミーシングル	120	12-13
●ダブル	140	14.4
●デラックスダブル	160	15.2
●ツイン	110	18.2

チェックIN 15:00  
チェックOUT 10:00

駐車場をご利用の際は事前にお電話ください。(有料)

## Service

### 無料Wi-Fiサービス

ホテル全館にてご宿泊者専用の無料Wi-Fiをご利用いただけます。



### 40型以上の大型TV(HDMI接続対応)

ホテル全館にてHDMI接続対応の40型以上の大型液晶テレビを設置しております。



※写真はイメージです。実際とは異なる場合があります。

## ヴィアイン下関

スマホでのご予約は



〒750-0025  
山口県下関市竹崎町4-2-33  
www.viainn.com/shimonoseki/

TEL.083-222-6111  
FAX.083-224-3261

202004

※価格は変動制です。詳しくはHPをご覧ください。ホテルまでお問い合わせください。