

MYHOME
目指したのは自宅のくつろぎ。
HOTEL.

VIA INN

広島新幹線口

HIROSHIMA SHINKANSENGUCHI



JR西日本グループ



Access

JR広島駅北口(新幹線口)より、西へ徒歩約3分。
便利な駅近ながら、二葉山など豊かな緑と歴史に彩られた好立地。



平和公園 原爆ドーム
路面電車利用で

約17分



宮島
JR「広島駅」より
山陽本線「宮島口駅」
乗換え、フェリー利用で

約50分



Floor&Room Guide

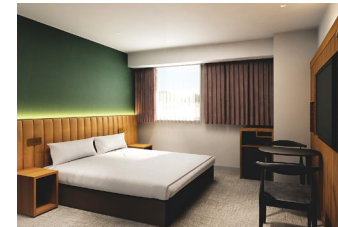
～最高の癒しとくつろぎのひととき～

10F	大浴場「紅葉の湯」、コインランドリー、自動販売機、製氷機、客室
2F～9F	客室
1F	ロビー、フロント、朝食会場、自動販売機、電子レンジ

・全室禁煙(1Fに喫煙所)

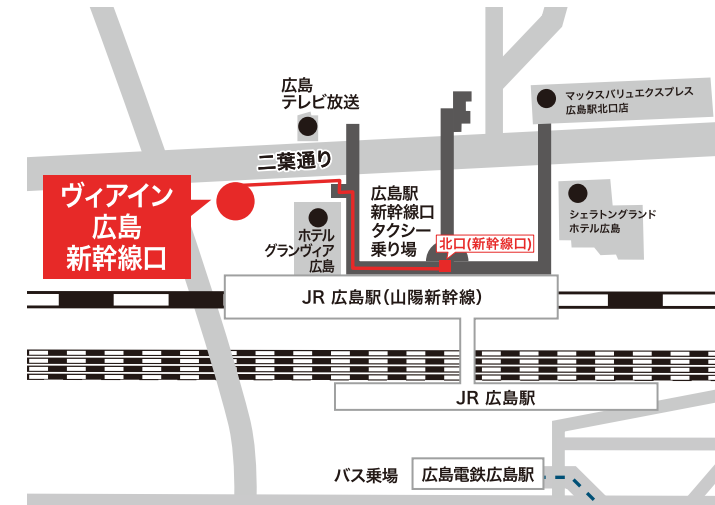


シングルB 40型テレビに面したテーブルとソファをご用意しております。



キング テレビは大きな50型と、キングベッドをご用意しております。

Traffic Guide



●JR広島駅 北口(新幹線口)より徒歩約3分
北口(新幹線口)よりデッキを通ってお越しいただけます。

Room

	ベッド幅(cm)	部屋面積(m ²)
●シングルA/B	140	13.7
●ダブル	160	15.9
●キング	180	20.9
●ツイン	110	20.9
●デラックスツイン	110	27.2
●ユニバーサルツイン	110	27.2

Service

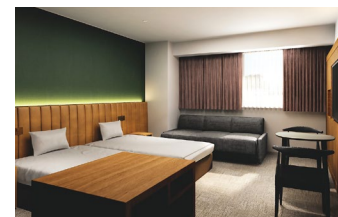
無料Wi-Fiサービス

ホテル全館にて宿泊者専用の無料Wi-Fiをご利用いただけます。



40型以上の大型TV(HDMI接続対応)

ホテル全館にてHDMI接続対応の40型以上の大型液晶テレビを設置しております。



デラックスツイン 27.2㎡の広々空間は、トリプルユースにも対応できます。

ヴィアイン広島新幹線口

スマホでのご予約は



〒732-0822

広島県広島市南区松原町1番6号

<https://www.viainn.com/hiroshima-s/>

TEL.082-568-5489

FAX.082-568-5488