

MYHOME  
目指したのは自宅のくつろぎ。  
HOTEL.



VIA INN

# 飯田橋 後楽園

IIDABASHI KORAKUEN



JR西日本グループ



と 都心に泊まる。心に留まる。飯田橋で綴る旅の1ページ。

VIA INN  
飯田橋後楽園  
IIDABASHI KORAKUEN



## Access

5路線が乗り入れる飯田橋駅から徒歩5分。  
東京ドームや日本武道館も徒歩圏内。



東京ドーム  
当館から徒歩

約10分

※イメージ



小石川後楽園  
当館から徒歩

約10分



日本武道館  
当館から徒歩

約20分

## Room

	ベッド幅 (cm)	部屋面積 (㎡)
●シングル	140	13
●デラックスシングル	140	16
●ダブル	160	16
●ツイン	100	16
●デラックスツイン	100	22

チェックIN 15:00  
チェックOUT 10:00

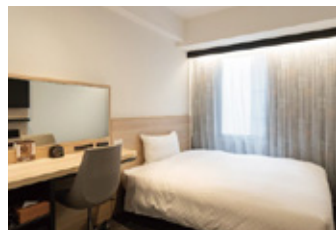
※全室HDMIケーブル  
当館には駐車場のご用意がございませんので、  
周辺のコインパーキングをご案内します。

※ご宿泊料金は日によって変動します。詳しくはホームページをご覧ください。

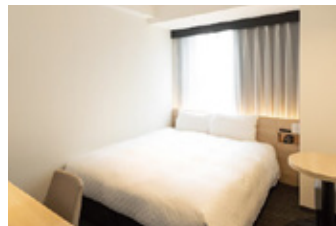
## Floor&Room Guide

シンプルで機能性の高い空間で心地よくお過ごしいただけます。

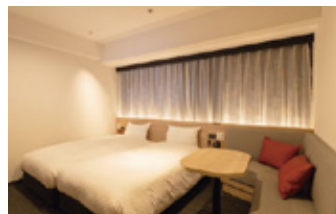
10F	客室、朝食ラウンジ
2F~9F	客室
1F	フロント・ロビー、 スーパーマーケット隣接



シングル 140cm幅のベッドと、デスク&  
チェアを設置しています。



ダブル クイーンサイズ(160cm幅)の  
ベッドと、デスク&チェア、2人がけ  
のソファを設置しています。



デラックス  
ツイン 浴室とトイレが分かれているお部屋  
です。100cm幅ベッド2台と2人  
がけのソファを設置しています。

※写真はイメージです。実際とは異なる場合があります。

## Traffic Guide



●JR飯田橋駅(東口)・地下鉄飯田橋駅(B1出口)から徒歩5分

ヴィアイン飯田橋後楽園

スマホでの  
ご予約は



〒162-0814

東京都新宿区新小川町4-11

www.viainn.com/iidabashi-k

TEL.03-3235-5489

FAX.03-3235-5487

201901